

Adı: \_\_\_\_\_  
Soyadı: \_\_\_\_\_  
Sınıfı: \_\_\_\_\_  
No: \_\_\_\_\_

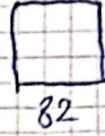
# PROBLEM AVCISI

# 4. Sınıf

Çevre Uzunluğu Problemleri

Matematik

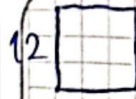
1 Kare şeklinde ve bir kenar uzunluğu 82 metre olan bahçenin çevresine 2 sıra tel çekiliyor. Bu işlem için ne kadar tel kullanılmıştır?



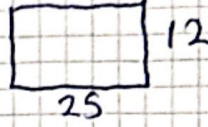
$$82 \times 4 = 328$$

$$328 \times 2 = 656$$

2 Seher fotoğrafları için bir kare bir tane de dikdörtgen şeklinde çerçeve aldı. Dikdörtgenin kısa kenarı ile karenin kenarı aynıdır. Dikdörtgenin uzun kenarı 25cm kısa kenarı 12 cm olduğuna göre çerçevelerin çevre uzunlukları toplamı kaçtır?



$$12 \times 4 = 48$$



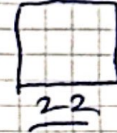
$$(25+12) \times 2$$
$$37 \times 2$$
$$= 74$$

$$\begin{array}{r} 74 \\ + 48 \\ \hline 122 \end{array}$$

3 Bir kare ve dikdörtgenin çevre uzunlukları birbirine eşittir. Dikdörtgenin uzun kenarı 28 cm, kısa kenarı 16 cm olduğuna göre karenin bir kenarının uzunluğu kaç cm'dir?

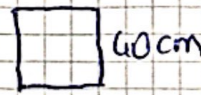


$$(28+16) \times 2$$
$$= 88$$



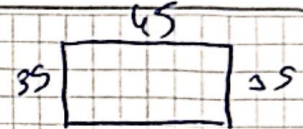
$$88 / 4 = 22$$

4 Bir kenar uzunluğu 40 cm olan bir kare ile uzun kenarı uzunluğu 45 cm olan dikdörtgenin çevre uzunlukları aynıdır. Buna göre dikdörtgenin kısa kenarı kaç cm'dir?



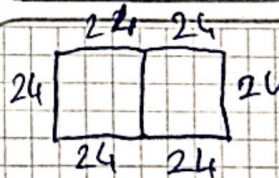
Kare çevresi

$$40 \times 4 = 160$$

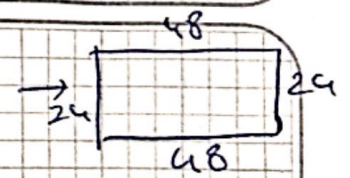


$$45 + 45 = 90$$
$$160 - 90 = 70$$
$$70 / 2 = 35$$

5 Bir kenarının uzunluğu 24 cm olan iki kare yan yan birleştirilerek bir dikdörtgen oluşturuluyor. Bu dikdörtgenin çevre uzunluğu eş kenar üçgenin çevre uzunluğu ile aynı olduğuna göre, eş kenar üçgenin bir kenar uzunluğu kaç cm'dir?



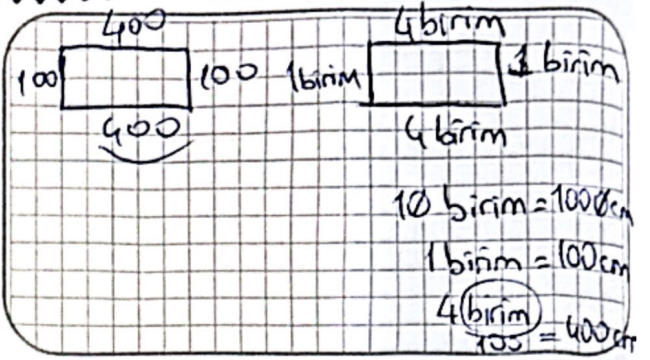
$$144 / 3 = 48$$



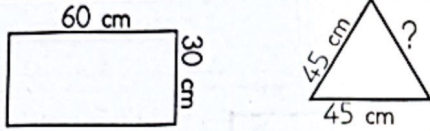
$$(48+24) \times 2$$
$$= 144$$

6

Uzun kenar uzunluğu kısa kenar uzunluğunun 4 katı olan bir dikdörtgenin çevre uzunluğu 1000cm'dir. Buna göre bu dikdörtgenin uzun kenar uzunluğu kaç cm'dir?



7

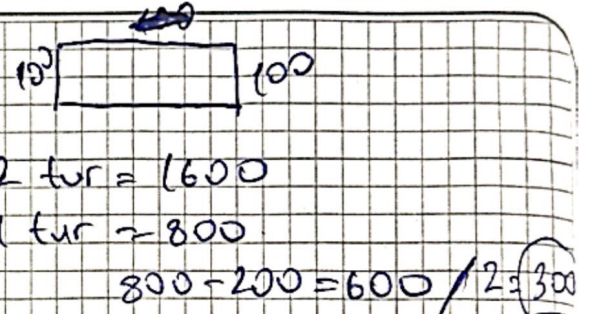


Yukarıda verilen dikdörtgen ve üçgenin çevre uzunlukları aynı olduğuna göre üçgenin verilmeyen kenarı kaç cm'dir?

Dikdörtgen =  $(60+30) \times 2 = 180$   
 Üçgen =  $45+45+? = 180$   
 $90+? = 180$   
 $? = 90$

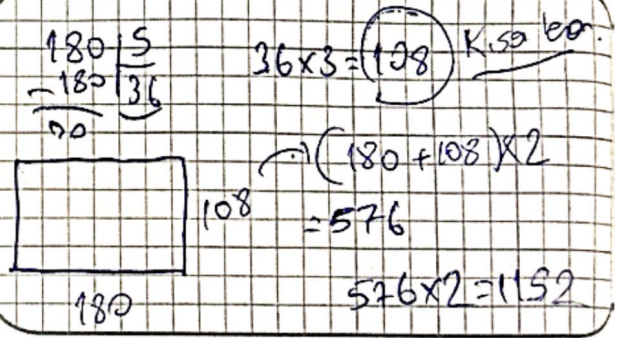
8

Dikdörtgen şeklindeki okul bahçesinde 2 tur atınca 1600 metre yürümüş oluyoruz. Bahçenin eni 100 metre olduğuna göre boyu kaç metredir?



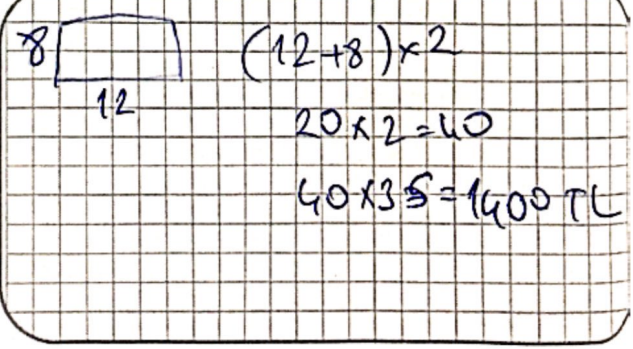
9

Kısa kenarı uzun kenarının  $\frac{3}{5}$ 'ü olan ve uzun kenarı 180 m olan dikdörtgen şeklinde bir bahçeyi iki kez turlarsak toplam kaç metre yürümüş oluruz?



10

Dikdörtgen şeklindeki bir banyonun kısa kenarı 8 metre uzun kenarı 12 m'dir. Banyonun kenarlarına metresi 35 tl olan fayanslardan yapıştırırsak kaç lira ödeme yapmamız gerekir?



Adı: \_\_\_\_\_  
Soyadı: \_\_\_\_\_  
Sınıfı: \_\_\_\_\_  
No: \_\_\_\_\_

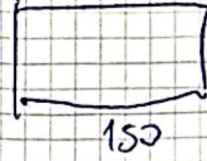
# PROBLEM AVCISI

# 4. Sınıf

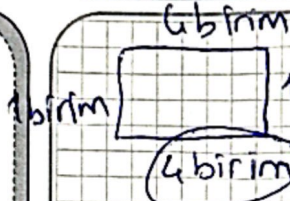
Cevre Uzunluğu Problemleri 2

Matematik

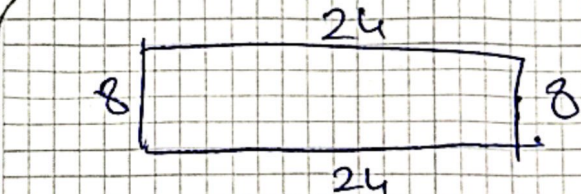
1 Dikdörtgen şeklindeki bir futbol sahasının eni 75 m, boyu 150 m dir. Bu sahanın etrafını 6 tur koşan bir kişi kaç metre koşmuştur?


$$(75 + 150) \times 2 = 225 \times 2 = 450$$
$$450 \times 6 = 2700$$

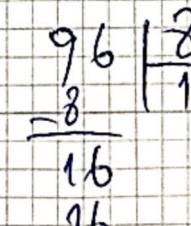
2 Dikdörtgen şeklindeki bir tarlanın çevresinin uzunluğu 160 metredir. Bu tarlanın uzun kenarının uzunluğu, kısa kenarının uzunluğunun 4 katıdır. Buna göre, bu tarlanın uzun kenarının uzunluğu kaç metredir?


$$160 \div 10 = 16$$
$$10 \text{ birim} = 160 \text{ m}$$
$$1 \text{ birim} = 16 \text{ 'dir}$$
$$4 \times 16 = 64$$

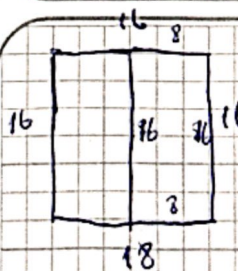
3 Her birinin çevresi 32 cm olan üç kare aralarında boşluk kalmayacak şekilde yukarıdaki gibi yan yana getirilmiştir. Oluşan şeklin çevresi kaç cm'dir?


$$(24 + 8) \times 2 = 64 \text{ cm 'dir}$$

4 Yandaki şekil birbirine eş dört kareden oluşmuştur. Şeklin çevresi 96 cm olduğuna göre, tek bir karenin çevresi kaç cm'dir?

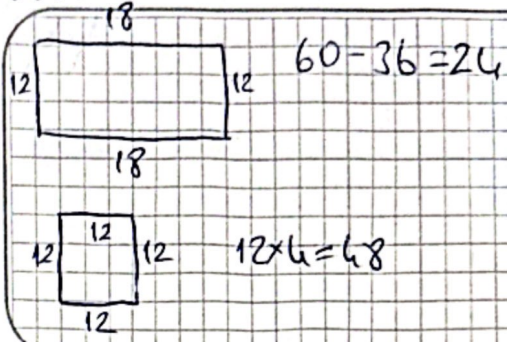

$$96 \div 4 = 24$$
$$24 \div 2 = 12$$
$$12 \times 4 = 48$$

5 Çevresinin uzunluğu 64 cm olan kare şeklindeki bir karton iki eş dikdörtgensel bölgeye ayrılıyor. Bu bölgelerden birinin çevresinin uzunluğu kaç santimetredir


$$64 \div 4 = 16$$
$$(16 + 8) \times 2 = 48$$

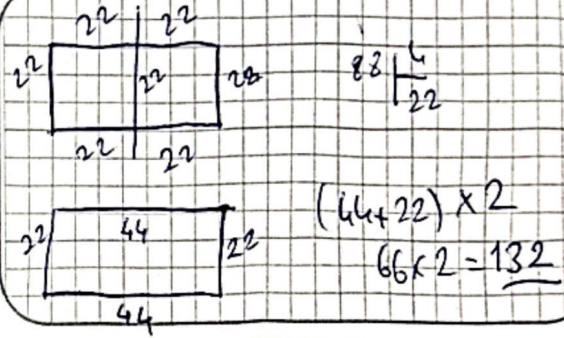
6

Uzun kenarının uzunluğu 18 cm olan dikdörtgenin çevresi 60 cm'dir. Bir kenarının uzunluğu bu dikdörtgenin kısa kenarının uzunluğuna eşit olan bir kare çiziliyor. Çizilen karenin çevresi kaç santimetredir?



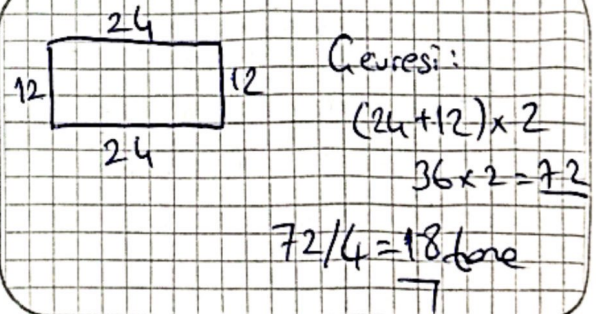
7

Dikdörtgen şeklindeki bir kâğıt simetri doğrularından biri boyunca kesildiğinde iki karesel bölge elde ediliyor. Elde edilen karelerden birinin çevresinin uzunluğu 88 cm'dir. Buna göre, kâğıdın kesilmeden önceki çevresinin uzunluğu kaç santimetredir?

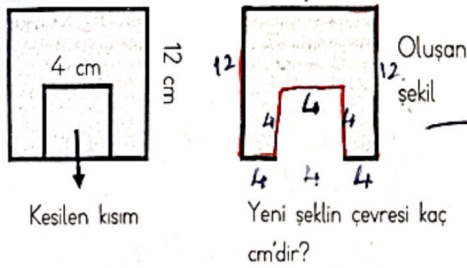


8

Kenar uzunlukları 12 metre ve 24 metre olan dikdörtgen biçimindeki bahçenin, bir köşesinden başlanarak kenarları boyunca 4 metre aralıklarla kaç tane fidan dikilebilir?



9



56 cm'dir.

10

