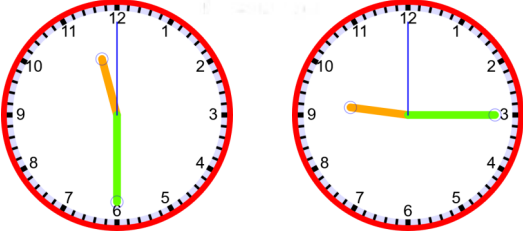




1)



Aşağıdakilerden hangisi yukarıda verilen saatlerden birinin okunuşu değildir?

- A. Saat dokuz çeyrek var.
- B. Saat dokuz çeyrek geçiyor.
- C. Saat on bir buçuk.

2)



Aşağıda verilenlerden hangisi yukarıda verilen saatin okunuşudur?

- A. Sekize çeyrek var.
- B. Dokuz çeyrek var.
- C. Sekizi çeyrek geçiyor.

3) Aşağıdaki saatlerin okunuşlarından hangisi yanlıştır?

- A. 10:30 – Saat on buçuk
- B. 09:15 – Saat dokuz çeyrek var
- C. 11:45 – Saat on ikiye çeyrek var

4) 08:30 – Saat sekiz buçuk

07:15 – Saat yediye çeyrek var

10:45 – Saat on bire çeyrek var

Yukarıdaki saat ve okunuşlarından kaç tanesi doğrudur?

- A. 2
- B. 1
- C. 3

5) – 07:15

– 11:45

– 10:30

Yukarıdaki saatlerden kaç tanesinin okunuşunda “çeyrek ifadesi kullanılır?

- A. 1
- B. 2
- C. 3

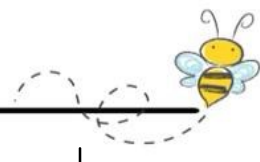
6) “Dokuz çeyrek var” ifadesinin dijital saatteki karşılığı aşağıdakilerden hangisidir?

A. 09:45

B. 08:45

C. 09:15





7) Saat tam 11:00 iken yelkovan hangi sayının üzerindedir?  
A. 12 B. 6 C. 11

8) Aşağıdaki ifadelerden hangisi 07:30 saati için söylenemez?  
A. Yedi buçuk  
B. Yediye otuz var  
C. Saat yedi otuz

9) "Saat on iki" olmasına tam 15 dakika kalmışsa, dijital saat kaç gösterir?  
A. 12:15 B. 11:45 C. 12:45

10) Akrep 8 ile 9'un tam ortasında, yelkovan ise 6'nın üzerindeyse saat kaçtır?  
A. 08:15 B. 09:30 C. 08:30

11) Sabah saat 06:45'te uyanan birisi için hangisi doğrudur?  
A. Altıyı çeyrek geçe uyanmıştır.  
B. Yediye çeyrek kala uyanmıştır.  
C. Tam altı buçukta uyanmıştır.

12) Arda saat 09.00'da kitap okumaya başlıyor. 30 dakika okuduktan sonra 15 dakika mola veriyor. Sonra tekrar yarım saat daha okuyor. Arda okumayı bitirdiğinde saat kaçtır?  
A. 10.15 B. 10.30 C. 10.45

13) Hazırlanması 2 gün 6 saat süren bir projenin toplam süresi kaç saattir?  
A. 48 saat B. 54 saat C. 60 saat

14) Can, "Ben sonbahar mevsiminin aylarından olan ve 31 gün süren ayda doğdum" diyor. Can'ın doğduğu ay aşağıdakilerden hangisidir?  
A. Eylül B. Ekim C. Kasım

15) Bir sporcu her gün yarım saat koşmaktadır. Bu sporcu 2 haftada toplam kaç saat koşmuş olur?  
A. 7 saat B. 14 saat C. 21 saat

16) Saat 11.15'in sırasıyla yarım saat öncesi ve yarım saat sonrası hangi seçenekte doğru verilmiştir?  
A. 10.45 – 11.45 B. 10.30 – 11.30  
C. 11.00 – 12.00