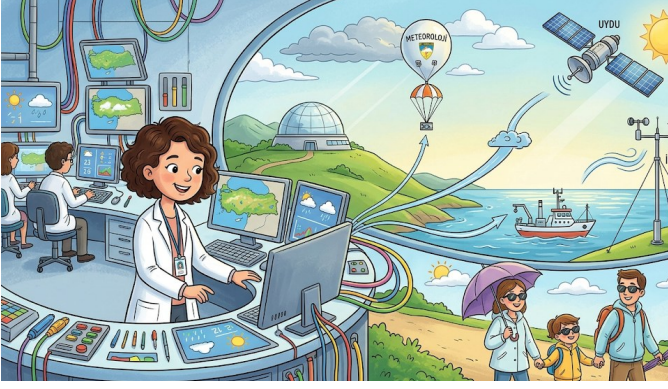




## 2. SINIF NEREDEN BİLİYORLAR?



Güneşli mi, yağmurlu mu? Dışarı çıkmadan önce hava durumuna bakarız. Peki, meteorologlar havanın nasıl olacağını nereden biliyorlar? Meteorologlar, gökyüzünü ve havayı inceleyen bilim insanlarıdır. Bu iş için gelişmiş araçlar kullanırlar.

Önce, gökyüzüne dev balonlar ve uydular gönderirler. Bu araçlar havanın sıcaklığını ve rüzgârın hızını ölçer. Dağların tepesindeki istasyonlar ve denizdeki gemiler de onlara bilgiler gönderir. Meteorologlar, bu bilgileri güçlü bilgisayarlarda toplarlar. Bilgisayarlar, bulutların nereye gittiğini hesaplar. Böylece biz de yanımıza şemsiye mi yoksa güneş gözlüğü mü alacağımızı önceden öğreniriz.

*1. ve 2. soruyu metne göre cevaplandıralım.*

- 1) Meteorologlar hava durumunu tahmin etmek için hangisini kullanmazlar?
- A) Gökyüzüne gönderilen uyduları
  - B) Gelişmiş teleskopları
  - C) Güçlü bilgisayarları

- 2) Aşağıdaki sorulardan hangisinin cevabı metinde yoktur?

- A) Meteorologlar hangi araçları kullanırlar?
- B) Hava durumu balonları ne kadar yükseğe çıkar?
- C) Meteorologlar neleri ölçerler?

- 3) Öğretmen tahtaya şu kuralı yazıyor: "Büyük harfle yapılan kısaltmalara ek getirirken, kısaltmanın son harfinin okunuşuna bakarız. Türkçede K harfi 'ka' değil, 'ke' diye okunur."

Buna göre hangi öğrenci kısaltmaya ek getirirken hata yapmıştır?

- A) Mert: "Dün akşam TRT'den çizgi film izledim."
- B) Aslı: "Kitabımı TDK'den aldım."
- C) Eren: "Babam TDK'dan ödül aldı."

- 4) Aşağıdaki cümlelerin hangisinde bir yazım yanlışı vardır?

- A) Ömer, Bursa'ya taşınacakmış.
- B) Dayım bana küçük bir Köpek almış.
- C) Okulumuzun adı Atatürk İlkoku-



5) Bir kelime oyununda kartların ön yüzünde bir kelime, arka yüzünde ise o kelimenin zıt anlamlısı yazılıdır.

Kelimeler şu şekildedir:

1. Kart: Taze                      2. Kart: Cimri  
3. Kart: Esaret

Buna göre kartlar ters çevrildiğinde arkalarında yazan kelimeler hangi seçenekte doğru sıralanmıştır?

- A) Bayat – Cömert – Özgürlük  
B) Eski – Zengin – Tutsaklık  
C) Bayat – Eli açık – Hür

6) “Yarın sabah erkenden arkadaşım ile birlikte...”

Bu cümlenin kurallı ve mantıklı bir cümle olabilmesi için aşağıdakilerden hangisiyle bitmesi gerekir?

- A) ...gideceğiz eğlenceli parka.  
B) ...bütün ödevlerimi bitirdim.  
C) ...parkta buluşup oynayacağız.

7) Aşağıdaki cümlelerin hangisinde virgül (,) diğerlerinden farklı bir görevde kullanılmıştır?

- A) Yarın sabah erkenden kalkacak, eşyalarını toplayıp yola çıkacaktı.  
B) Fırtına dinmiş, deniz sülman olmuş, balıkçılar rahat bir nefes almıştı.  
C) Genç adam, uzun zamandır beklediği haberi nihayet bugün almıştı.

8) Eş sesli kelimeler, yazılış ve okunuşları aynı olduğu halde anlamları birbirinden tamamen farklı olan kelimelerdir.

Aşağıdaki seçeneklerin hangisinde verilen kelimelerin tamamı eş sesli (sesteş) özelliğine sahip değildir?

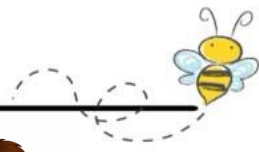
- A) Çay – Bin – Yaz  
B) Gül – Dal – Pazar  
C) El – Diz – Kitap

9)



Yukarıda verilen duruma göre aşağıdakilerden hangisi doğrudur?

- A) Şeker, undan daha ağırdır.  
B) Un, şekerden daha ağırdır.  
C) İkisinin ağırlığı birbirine eşittir



10) Bir baskülün üzerine önce Ahmet çıkıyor ve baskül 32 kg gösteriyor. Daha sonra Ahmet eline ağır bir okul çantasını alarak tekrar basküle çıkıyor.

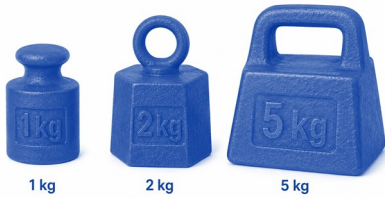
Baskülün yeni göstereceği değer aşağıdakilerden hangisi olabilir?

- A) 32 kg    B) 36 kg    C) 28 kg

11) Aşağıdaki ağırlık karşılaştırmalarından hangisi doğrudur?

- A) 45 g, 22 g'dan daha ağırdır.  
B) 8 kg, 10 kg'dan daha ağırdır.  
C) 15 g, 11 g'dan daha hafiftir.

12)



Toplamda 13 kg olan bir paketi ölçmek için bu ağırlıklardan hangilerini terazinin diğer kefesine koymalıyız?

- A) 2 tane 5 kg, 1 tane 1 kg  
B) 1 tane 5 kg, 1 tane 2 kg, 1 tane 1 kg  
C) 2 tane 5 kg, 1 tane 2 kg, 1 tane 1 kg

13)



Bir okul koridorunu; Merve 15 kulaç, Selin 18 kulaç, Can ise 12 kulaç olarak ölçmüştür.

Buna göre kol boyu (kulaç) en uzun olan öğrenci kimdir?

- A) Can    B) Selin    C) Merve

14) Bir matematik kitabı 5 silgi boyundadır. Bir silginin boyu ise 2 ataş uzunluğundadır.

Buna göre kitabın boyu toplam kaç ataş eder?

- A) 7    B) 10    C) 12

15) Fatma teyze, çantasındaki 96 TL ile alışverişe çıkıyor. Metresi 7 TL olan kumaştan 5 metre alıyor. Aldığı kumaşla 18 TL'ye etek diktiriyor.

Fatma teyzenin geriye kaç TL'si kalmıştır?

- A) 38 TL    B) 43 TL    C) 53 TL



16)

?	?	66
+ 28	- 17	- ?
54	24	37

Verilen işlemlerde “?” olan yerlere gelecek sayıların toplamı kaçtır?

- A) 92      B) 94      C) 96

17) Ali Kuşçu: “İslam tarihi konusunda çalışmalar yaptım”

Marie Curie: “2 kez Nobel aldım tıp alanında çalışmalar yaptım”

Jale İnan: “Uzaya çıkan ilk Türk astronotuyum.”

Halil İncalcık: “Tarih alanında araştırmalar yaptım kendimi bu alanda geliştirdim.”

Buna göre aşağıdakilerden hangisi kendisini doğru tanıtmıştır?

- A) Marie Curie–Halil İncalcık  
B) Jale İnan ve Ali Kuşçu  
C) Marie Curie–Jale İnan

18) Bir bilim insanı, birçok deneme sonunda başarılı olmuştur.

Bu durum bilim insanlarının hangi özelliğini göstermektedir?

- A) Sabırlı ve çalışkan olduklarını  
B) Hiç hata yapmadıklarını  
C) Sadece şanslı olduklarını

19) Öğretmen, öğrencilerden yaşadıkları çevredeki tarihî mekânları araştırmalarını istemiştir. Ayşe bir kale hakkında bilgi toplamış, Emir doğal bir gölün fotoğraflarını getirmiş, Zeynep ise eski bir köprünün hikâyesini anlatmıştır.

Buna göre aşağıdakilerden hangisi öğrencilerin ortak amacı olabilir?

- A) Spor etkinliklerini öğrenmek  
B) Millî yemekleri tanımak  
C) Yaşadıkları çevrenin kültürel değerlerini korumak

20) Yağmurlu ve rüzgârlı bir günde Elif dışarı çıkarken şemsiyesini yanına almış, kalın kıyafetler giymiştir. Kardeşi Ege ise ince kıyafetlerle dışarı çıkmıştır. Bir süre sonra Ege üşümüş ve hastalanmıştır.

Bu olaydan aşağıdaki sonuçlardan hangisi çıkarılabilir?

- A) Hava olaylarını takip etmek gereksizdir.  
B) Mevsime uygun giyinmek sağlığımızı korur.  
C) Yağmurlu havalarda dışarı çıkmaz.

